

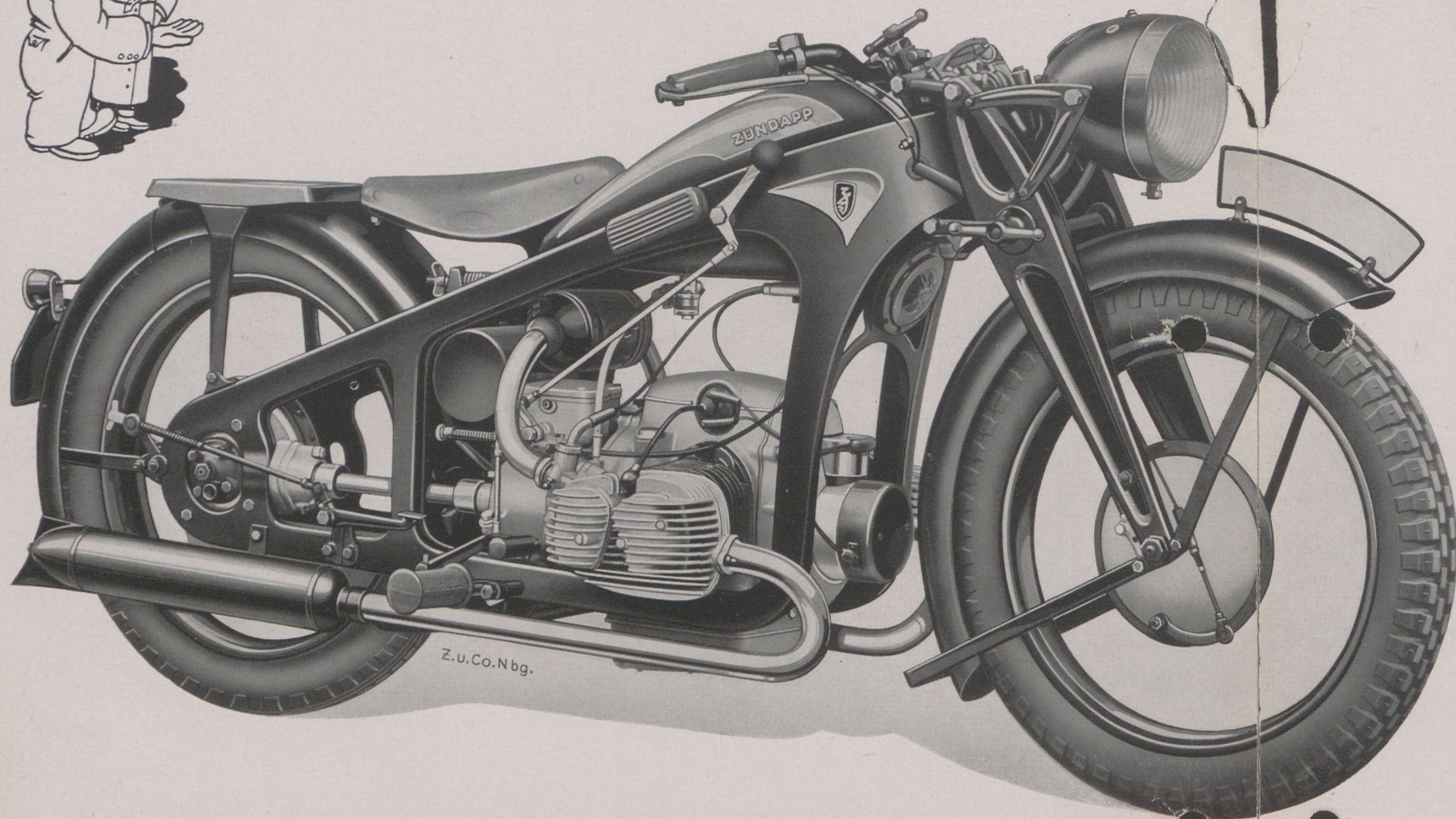
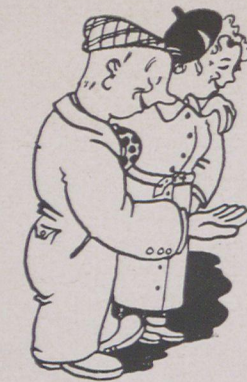


Zündapp

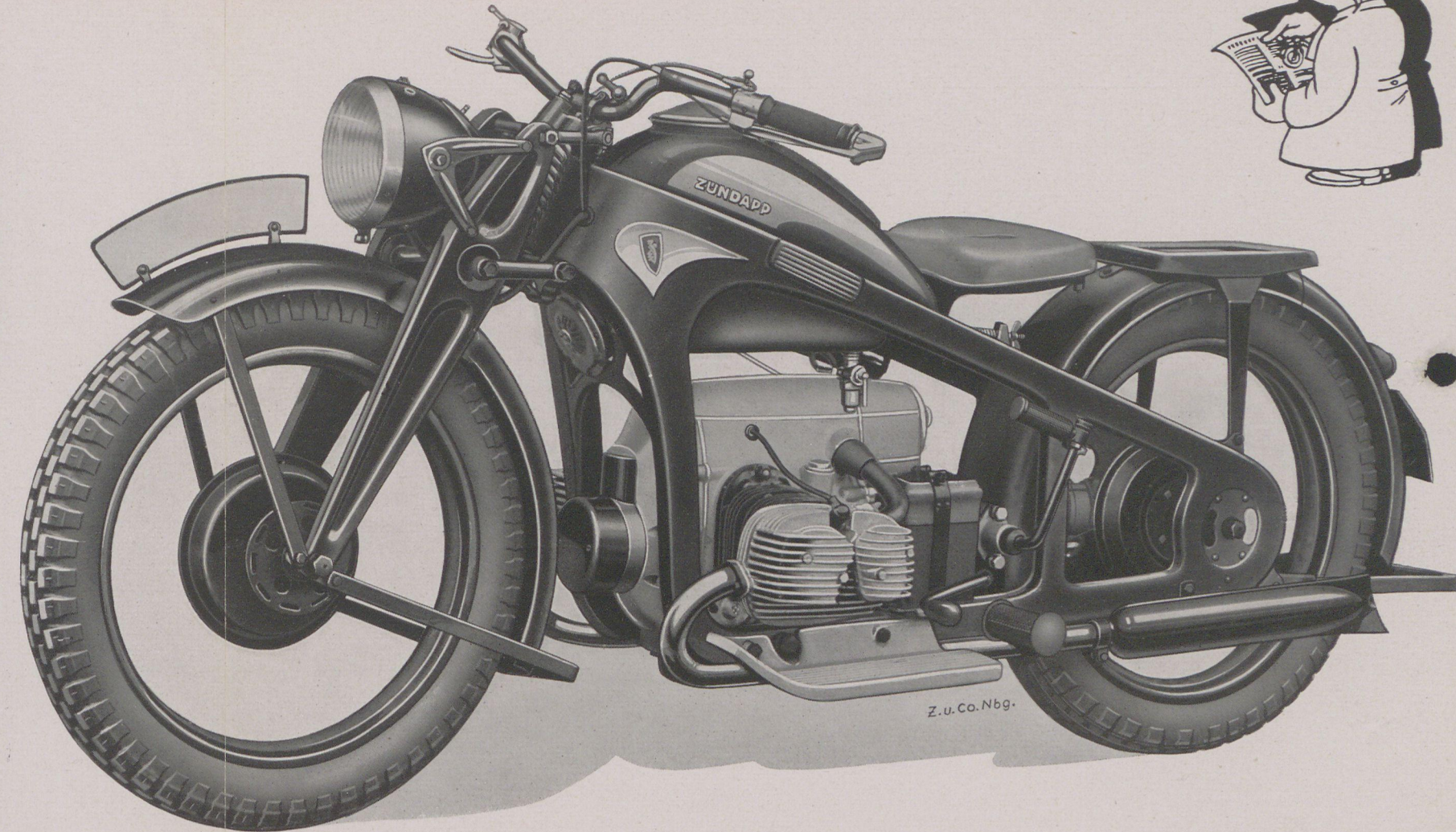
KS 500

KS 600

Zwei Maschinen, die den gesteigerten Anforderungen der Autobahnen gewachsen sind!



Z.u.Co.Nbg.



Z.u.Co.Nbg.

Zündapp KS 500

2000 km Autobahnen sind fertiggestellt und dem Verkehr übergeben — bald werden es 3000 km sein und noch mehr. Gleichzeitig mit dem Wachsen des gewaltigen Werkes macht sich aber immer dringender die Forderung nach tatsächlich autobahnfesten Maschinen bemerkbar, die den hohen Dauergeschwindigkeiten des modernen Schnellverkehrs gewachsen sind. Zündapp erfüllt mit den beiden kopfgesteuerten Modellen KS 500 und KS 600 die Autobahn-Wünsche der anspruchsvollen Fahrer. Wer Autobahn-Durchschnitte von 110 oder noch mehr Stundenkilometern erreichen will, ohne dabei den Motor zu überanstrengen, wird von



Zündapp KS 600

der KS 500 als Solo- und Sozius-Fahrzeug begeistert sein. Für diejenigen Fahrer aber, welche mit einem Gespann die 100 km-Grenze als Dauergeschwindigkeit überschreiten wollen, wurde aus der in den letzten Sportjahren so erfolgreichen KS 500 eine KS 600 entwickelt, deren 28 PS-Motor an Leistungsfähigkeit nichts zu wünschen übrig läßt und selbst große Erwartungen übertrifft. Prüfen Sie diese beiden Zündapp-Modelle eingehend und machen Sie mit einer der beiden Maschinen eine Autobahn-Probefahrt mit dem Blick auf das Tachometer. Diese Probefahrt wird beweisen, daß Ihnen nicht zuviel versprochen wurde.

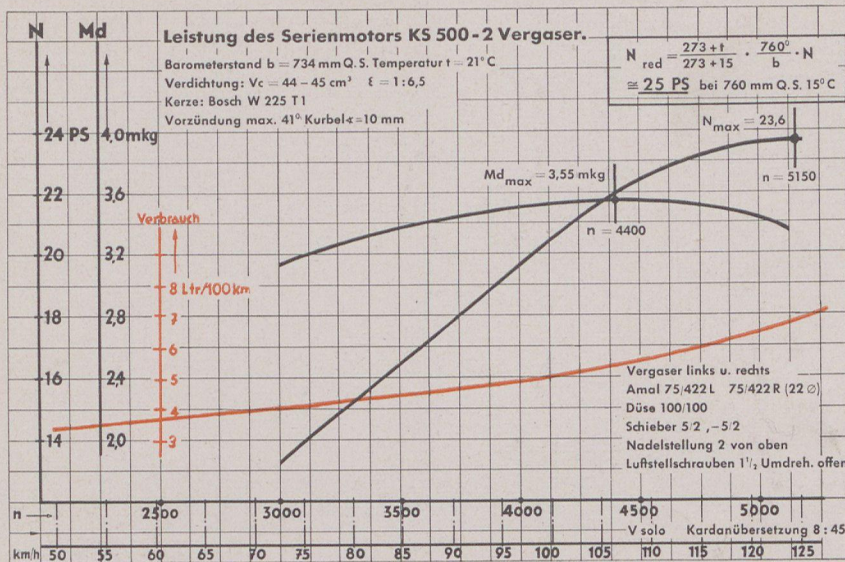


Technische Einzelheiten

Motor	KS 500	KS 600	Getriebe u. Antrieb	KS 500	KS 600
Arbeitsweise	Viertakt	Viertakt	Getriebe	Zündapp-Duplex - ketten-Getriebe	Zündapp-Duplex - ketten-Getriebe
Anzahl der Zylinder	2	2	Kettenfabrikat $\frac{3}{8}$ " Duplex	m. d. Motor verbl.	m. d. Motor verbl.
Bohrung in mm	69	75	Kupplung	DPK oder Jwis	DPK oder Jwis
Hub in mm	66,6	67,6	Schaltung d. Klauen mit	Mehrscheiben im Ölbad laufend	Mehrscheiben im Ölbad laufend
Hubraum in ccm	493	597	Gangzahl	Hand- und Fuß- schalthebel komb.	Hand- und Fuß- schalthebel komb.
Kompressionsraum in ccm	44 + 1	54 + 1	Untersetzung i. d. Gängen	4	4
Verdichtungsverhältnis	1 : 6,6	1 : 6,5	1. Gang	Solo SW	Solo SW
Leistung in PS	25	28	2. Gang	1:16,9 1:19,25	1:16,7 1:19,0
bei Drehzahl	5300	4700	3. Gang	1:10,13 1:11,6	1:10,0 1:11,4
Drehzahl maximal	5400	5950	4. Gang	1: 6,4 1: 7,32	1: 6,32 1: 7,2
Kurbelwellenlagerung	1 Kugel-, 2 Rollen- lager käfiggef.	1 Kugel-, 2 Rollen- lager käfiggef.	Untersetzung v. Getriebe zum Hinterrad	1: 4,95 1: 5,65	1: 4,9 1: 5,58
Pleuellagerung	Nadellager käfiggeführt	Nadellager käfiggeführt	Art des Kickstarters	1: 5,63 1: 6,43	1: 5,57 1: 6,33
Schmierung	Umlauf	Umlauf	Übertragung vom Getriebe zum Hinterrad	Kegelradstarter	Kegelradstarter
Ölpumpe	Zahnradpumpe	Zahnradpumpe	Verhältnis d. Zähnezahlen	Kardanwelle	Kardanwelle
Kolben	Nüral Leg. 132	Nüral Leg. 132 A	Stoßdämpfer	Solo SW	Solo SW
Kolbenbolzenlagerung	schwimmend	schwimmend		8:45 7:45	7:39 6:38
Ventilanordnung	hängend	hängend		Die Kardanwelle läßt elastische Ver- drehungen bis zu 15° Drehwinkel zu	
Ventilzeiten	b. 0,4 mm Ventilsp.	b. 0,4 mm Ventilsp.			
Einlaß öffnet	16 Grad v. o. T.	16 Grad v. o. T.			
Einlaß schließt	44 Grad n. u. T.	44 Grad n. u. T.			
Auslaß öffnet	66 Grad v. u. T.	66 Grad v. u. T.			
Auslaß schließt	10 Grad n. o. T.	10 Grad n. o. T.			
Vorzündung in mm v. o. T.	10,5 mm	10,5 mm			
Zündverstellung	von Hand	von Hand			
Batteriezündung Type	Noris DS 6/50/5	Noris DS 6/50/5			
Lichtanlage	50/70 Watt	50/70 Watt			
Zündkerze	Bosch W 225 T 1	Bosch W 225 T 1			
Vergaser	KS 500	KS 600	Fahrgestell, Abmessungen usw.	KS 500	KS 600
Type	Amal 75/422 2 Stück	Amal M 76/440 L 1 Stück	Rahmen	Kastenrahmen, Stahlbl. gepreßt	Kastenrahmen Stahlbl. gepreßt
Durchlaß	22 mm	25,4 mm	Rahmenverbindungen	verschweißt	verschweißt
Düse	100	140	Fußstützen	Fußr. verstellbar	Fußr. verstellbar und Trittbretter
Schieber	5/3	6/4	Kippständer	Vorderrad und Mittel	Vorderrad und Hinterrad
Nadelstellung, von oben, Raste	2	2	Vordergabelfederung	Schraubenfeder, Druck	Schraubenfeder, Druck
Luftschraube, Umdrehungen offen	1 1/2	1 1/2	Stoßdämpfer	Reibungsstoß- und Öldruckstoßd.	Öldruckstoß- dämpfer
Getrennte Luftregulierung	nein	ja	Bremsart der Räder	Innenbacken	Innenbacken
Luftfilter	Zündapp	Delbag	Radstand	1390 mm	1390 mm
			Sattelhöhe über d. Boden	720 mm	720 mm
			Bodenfreiheit	130 mm	130 mm
			Größte Länge	2150 mm	2150 mm
			Größte Breite	815 mm	925 mm
			Größte Höhe	900 mm	960 mm
			Gesamtgew. o. Brennst. etwa	185 kg	195 kg
			Tankinhalt in Litern	12,5 l	15 l
			Ölbehälterinhalt im Kurbelgehäuse	2,5 l	2,5 l
			Felgen (Tiefbett)	19 x 3	19 x 3
			Reifen (Niederdruck, Stahlseil)	19 x 3,5	19 x 3,5
			Räder	V. R. u. H. R. m. Steckachse, untereinander austauschbar	
			Sattel	Schwingsattel mit Gummidecke	



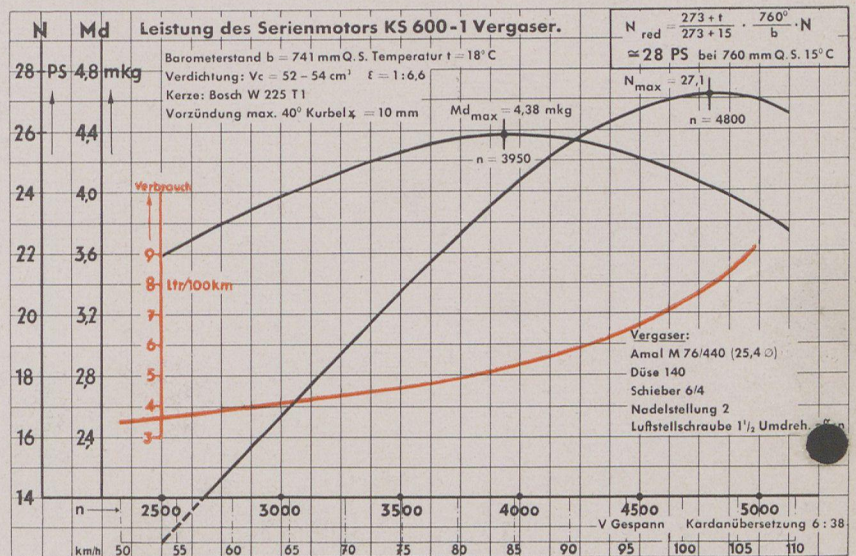
Technische Einzelheiten



Leistungs- und Brennstoffverbrauchskurve der Zündapp KS 500 solo

Beschleunigung der Zündapp KS 500 solo
 im 3. Gang von 30 auf 60 km/Std. in ca. 5 Sekunden
 im 4. Gang von 40 auf 80 km/Std. in ca. 11 Sekunden
 im 4. Gang von 40 auf 100 km/Std. in ca. 18 Sekunden

Leistungs- und Brennstoffverbrauchskurve des Zündapp KS 600 Gespanns



Beschleunigung des Zündapp KS 600 Gespanns mit besetztem Seitenwagen

im 3. Gang von 30 auf 60 km/Std. in ca. 6,5 Sekunden
 im 4. Gang von 40 auf 80 km/Std. in ca. 15 Sekunden
 im 4. Gang von 40 auf 100 km/Std. in ca. 30 Sekunden

Vertreter:



Zündapp-Werke G. m. b. H., Nürnberg

